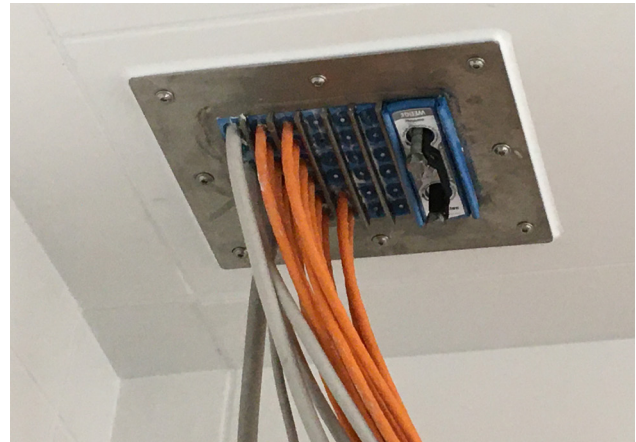
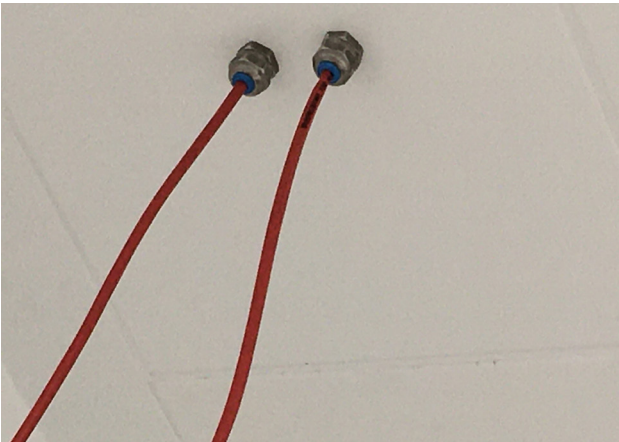


Gasdichte Kabeldurchführungen

BSL-3

BSL-4



Alle Kabel, die gasdicht in das Containment eingeführt werden, sind mit einem speziellen Durchführungssystem abgedichtet. Diese bestehen aus "nicht schrumpfendem" Material. Die An-

forderungen dieser gasdichten Kabeldurchführungen sind für Labore ausgelegt.

Gasdichte Einzelkabeldurchführungen

M12	Dichtbereich \varnothing 2 - 8 mm
M16	Dichtbereich \varnothing 4 - 11 mm
M20	Dichtbereich \varnothing 5 - 14 mm
M25	Dichtbereich \varnothing 11 - 20 mm

Gasdichte Mehrfachkabeldurchführungen

2x1	Dichtbereich 60 x 120 mm, für bis zu 18 Kabel
4x1	Dichtbereich 120 x 120 mm, für bis zu 36 Kabel

Bei gasdichten Mehrfachkabeldurchführungen ist die maximale Kabelbelegung vom Durchmesser der durchzuführenden Kabel abhängig. Es wird standardmäßig ein Kabelaußendurchmesser von 4 - 16 mm angenommen.