

Wandpaneel Glas



Das wasserdichte Wandsystem wird als nichttragende Innenwand montiert. Die individuell auf Raumhöhe angepassten Wandpaneele werden mit vertikaler Z-Lasche im vollautomatisierten Biegeverfahren bis 1,25 m Breite gefertigt. Der Aufbau erfolgt in modularer Bauweise: Die Paneele werden auf das fertige Bodenelement mit umlaufendem Isolier- und Vibrationsdämmband aufgesetzt und durch die versetzte Paneelverlaschung mit der vertikal verlaufenden Unterkonstruktion verschraubt. Die Konstruktion des Trennwandsystems erlaubt zu jeder Zeit den Austausch eines jeden Paneels. So lassen sich auch nach Jahren Nutzungs- oder gestalterische Änderungen realisieren

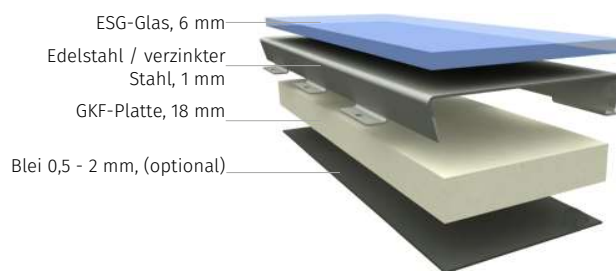
sowie Neu-Installationen oder ggf. Reparaturen ohne größeren Aufwand vornehmen. Die makroskopisch glatte und porenfreie Glasoberfläche ist widerstandsfähig gegenüber lebenden Organismen und chemischen Stoffen, zudem resistent gegen alle im Krankenhaus gängigen Reinigungs- und Desinfektionsmittel. Je nach Bedürfnis und geforderter Materialgüte wird als Trägerplatte sendzimir-verzinkter Stahl oder Edelstahl mit 18 mm GKF-Platte verwendet. Die Oberfläche ist mit Glas beschichtet, das einfarbig oder mit Bilddruck ausgeführt werden kann. Strahlen-, Brand- sowie Schallschutz können optional eingearbeitet werden.

Abmessungen

Paneelhöhe	max. 3200 mm
Paneelbreite	max. 1250 mm
Wandstärke gesamt	ab 90 mm; variabel in 10 mm Schritten
Paneelstärke	30 mm
Fugenprofil	6 mm, in Wandfarbe, schwarz oder transparent als Reinsilikon
Sockelhöhe	100 mm bzw. nach Kundenwunsch

Unterkonstruktion

Bodenschiene	mehrfach gekantetes Profil, nivellierbar gemäß Estrich/Rohboden
Deckenschiene	C-Profil 60 x 60 mm / 60 x 100 mm / 60 x 150 mm aus min. 1,5 mm dickem, verzinktem Stahlblech
Profilstützen vertikal	C-Profil 40 x 60 mm / 40 x 100 mm / 40 x 150 mm aus 2 mm dickem, verzinktem Stahlblech



Wandpaneel Glas

Technische Daten Trägerplatte

Werkstoff (Schale)	Edelstahl (Wkst.-Nr. 1.4301)	Verzinkter Stahl DX52D + ZM (Wkst.-Nr. 1.0350)
Werkstoff (Kern)	18 mm GKF-Platte	18 mm GKF-Platte
Konsollast nach EN 18283-01, 4.5	ohne zusätzliche Traverse bis zu 300 Nm (30 kg/m ²)	ohne zusätzliche Traverse bis zu 300 Nm (30 kg/m ²)
Oberfläche	ESG-Glas, 6 mm, einfarbig oder optional mit Bilddruck	

Sonderausstattung

Zusätzliche Traverse	geeignet bis zu 300 kg Konsollast	
Wandflächenheizung	Infrarot- oder Warmwasserheizung im Paneelsystem verbaut	
Steckbeckenspüler	Modulare Steckbeckenspüleinheit im Wandsystem integriert	
Glaswandsystem	Verglasung im Wandsystem aus Isolierglas (Fenster)	

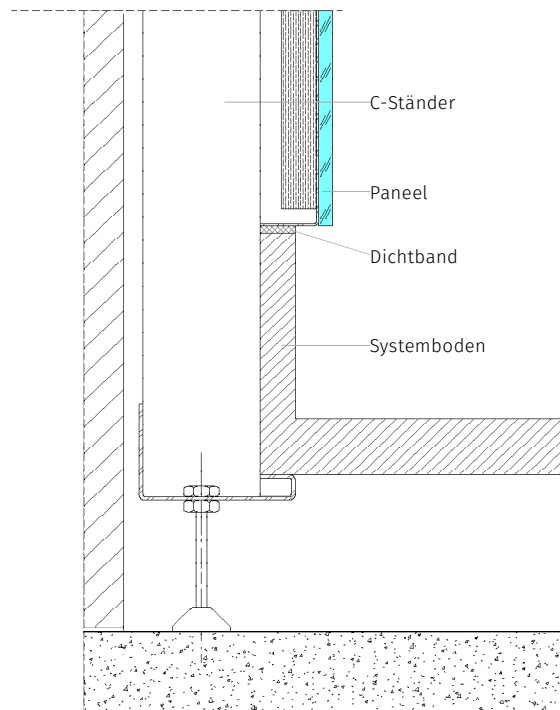
Prüfnachweise

ETAG 022-3	EU-Prüfnachweis für Wasserdichtheit des Wandsystems vorhanden	
LGA-Bericht	Hygieneprüfung verschiedener Oberflächen	

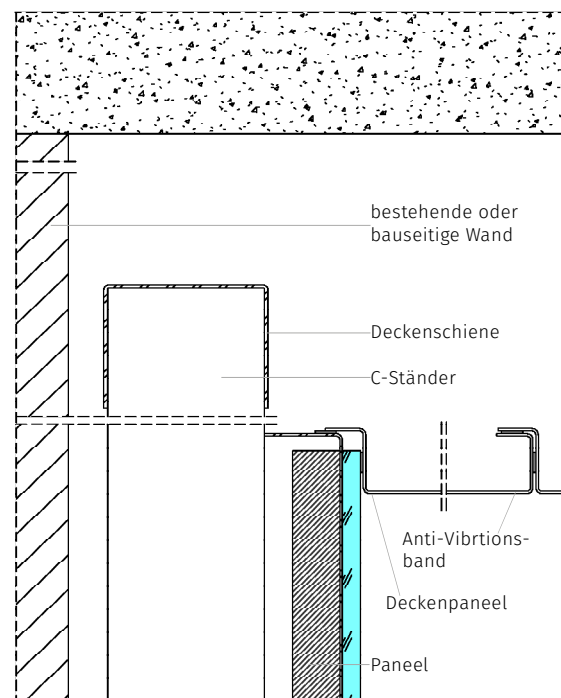


Anschluss

... an Boden und Massivwand



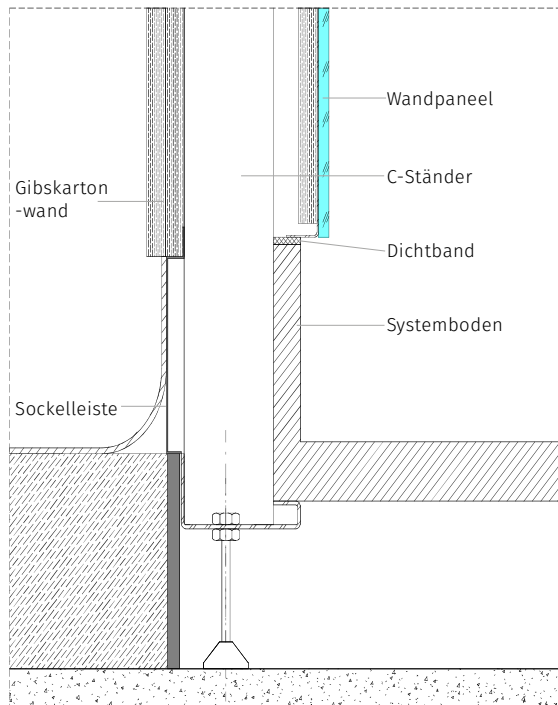
... an Decke und Massivwand



Wandpaneel Glas

Optionale Anschlussvarianten

... an Boden und anliegenden Raum



Querschnitt Glaspaneel

